

# Actuele reisinformatie



Twente Mobiel en de aangesloten partners willen het reisgedrag van werknemers zodanig beïnvloeden dat er minder autokilometers in de spits worden gemaakt. Eén van de projecten om dit te bereiken, is het beschikbaar stellen van actuele reisinformatie via verkeerscamera's. Doel van deze camerabeelden is om weggebruikers te informeren over de actuele drukte op de weg.

## Drukke verkeerspunten

De verkeerscamera's worden door Tim gepresenteerd, een fictief teamlid van Twente Mobiel. Tim laat op zijn website zien hoe druk het is op de weg. Op diverse drukke verkeerspunten in Twente hangen camera's die live uitzenden. Automobilisten kunnen de beelden voor vertrek bekijken en bepalen of ze op pad gaan, later vertrekken of bijvoorbeeld een andere route nemen.

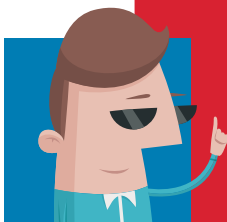


### Factcheck:

*De beelden van de verkeerscamera's zijn real time en worden om de paar seconden ververs. Bovendien worden de beelden nooit opgeslagen of gebruikt voor andere doeleinden. Hiermee is uw privacy gegarandeerd.*



[www.twentemobiel.nl](http://www.twentemobiel.nl)



### Factcheck:

*Door de verkeerscamera's passen 76 van de 100 werknemers hun reisgedrag aan en voorkomen zo in de file te staan.*

## Aanpassen reisgedrag

Onderzoek wees uit dat 76% van de gebruikers het gedrag aanpast na het bekijken van de beelden, door eerder of later te vertrekken.

Hierbij werden de volgende veranderingen gemeten:

- 34% vertrekt eerder of later
- 26% neemt een andere route
- 6% kiest voor een andere modaliteit
- 10% verandert het gedrag op een andere manier

De inzet van verkeerscamera's heeft positieve invloed op het reisgedrag. Twente Mobiel zal naar wens nog meer camera's plaatsen in de regio.

Informeer uw medewerkers over de verkeerscamera's. Deze zijn te vinden op de website van Tim: [www.timreist.nl](http://www.timreist.nl).



*In Twente is de spitsperiode maar een korte periode hevig. Een oplossing is spreiding van de vertrektijden naar buiten de spits. Een manier om dit te bereiken is het plaatsen van verkeerscamera's op de toegangswegen van het hoofdwegennet. Op basis van de beelden kan de automobilist besluiten later te vertrekken in plaats van ongeïnformeerd de weg op te gaan.*

Rob Soeters  
Projectleider Twente Mobiel



Twente Mobiel  
053 - 7700 000

[www.twentemobiel.nl](http://www.twentemobiel.nl)  
[info@twentemobiel.nl](mailto:info@twentemobiel.nl)

provincie  Overijssel